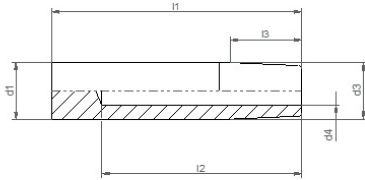


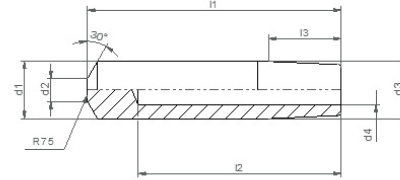
# GERADE PUNKTSCHWEISSELEKTRODEN

Form A



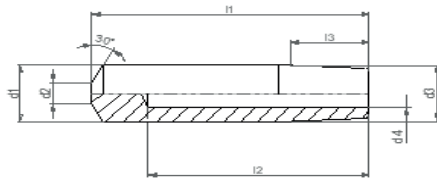
Aufnahme-Konus	d1	d2	d3	d4	l1	l2	l3	Teile-Nr.
MK1	12,5	12,5	12,065	8	40	27	14	<b>1 A-40</b>
MK2	18	18	17,780	10	55	40	22	<b>2 A-55</b>

Form B1



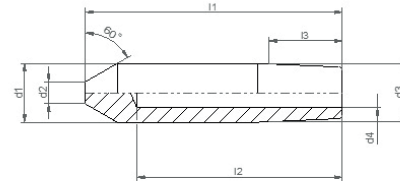
Aufnahme-Konus	d1	d2	d3	d4	l1	l2	l3	Teile-Nr.
MK1	12,5	6	12,065	8	40	27	14	<b>1 B 1-40</b>
MK1					55	42		<b>1 B 1-55</b>
MK2	18	8	17,780	10	40	25	22	<b>2 B 1-55</b>

Form B



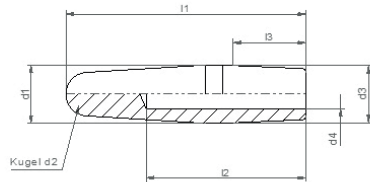
Aufnahme-Konus	d1	d2	d3	d4	l1	l2	l3	Teile-Nr.
MK1	12,5	6	12,065	8	30	17	14	<b>1 B-30</b>
					40	27		<b>1 B-40</b>
					55	42		<b>1 B-55</b>
					70	57		<b>1 B-70</b>
1:10			12,000 12		30	17		<b>11 B-30</b>
					40	27		<b>11 B-40</b>
MK2	18	8	17,780	10	25	22		<b>2 B-40</b>
					55	40		<b>2 B-55</b>
					70	55		<b>2 B-70</b>
					90	75		<b>2 B-90</b>
MK3	24,5	10	23,826	12	70	54	30	<b>3 B-70</b>

Form B2

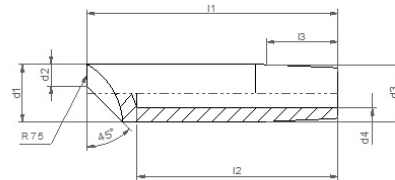


Aufnahme-Konus	d1	d2	d3	d4	l1	l2	l3	Teile-Nr.		
MK0	9,5	5	9,045	-	30	-	11	<b>0 B 2-30</b>		
MK1	12,5	6	12,065	8			14	17		
								<b>1 B 2-30</b>		
								40	27	<b>1 B 2-40</b>
								55	42	<b>1 B 2-55</b>
1:10			12,000					70		
								<b>1 B 2-70</b>		
								30	17	<b>11 B 2-30</b>
								40	27	<b>11 B 2-40</b>
MK2	18	8	17,780	10			22	57		
								<b>11 B 2-70</b>		
								70	55	<b>2 B2 -70</b>
1:10								90		
								<b>2 B2 -90</b>		
MK3	24,5	10	23,826	12	70	54	22	<b>3 B 2-70</b>		

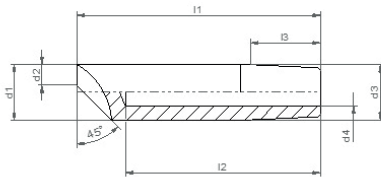
# GERADE PUNKTSCHWEISSELEKTRODEN

**Form B4**


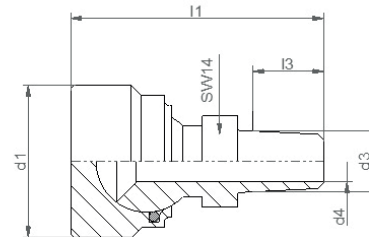
Aufnahme-Konus	d1	d2	d3	d4	l1	l2	l3	Teile-Nr.
MK1	12,5	8	12,065	8	40	27	14	<b>1 B 4-40</b>
					55	42		<b>1 B 4-55</b>
					70	57		<b>1 B 4-70</b>
1:10			12,000		40	42		<b>11 B 4-70</b>
					55	42		<b>11 B 4-55</b>
MK2	18	12	17,780	10	40	22		<b>2 B 4-55</b>
					90	75		<b>2 B 4-90</b>

**Form D1**


Aufnahme-Konus	d1	d2	d3	d4	l1	l2	l3	Teile-Nr.
MK1	12,5	6	12,065	8	30	17	14	<b>1 D 1-30</b>
					40	27		<b>1 D 1-40</b>
1:10			12,000		55	42		<b>11 D 1-40</b>
					70	55		<b>11 D 1-55</b>
MK2	18	8	17,780	10	40	22		<b>2 D 1-55</b>
					70	55		<b>2 D 1-70</b>

**Form D**


Aufnahme-Konus	d1	d2	d3	d4	l1	l2	l3	Teile-Nr.
MK1	12,5	6	12,065	8	55	42	14	<b>1 D-55</b>
MK2	18	8	17,780	10		40	22	<b>2 D-55</b>

**Form P**


Aufnahme-Konus	d1	d2	d3	d4	l1	l2	l3	Teile-Nr.
MK1	30		12,065	7	50	-	14	<b>1 P-56</b>
MK1	22			7	42		<b>1 P-42</b>	
MK2	-	-	17,780	10	58		22	<b>2 P-63</b>
			12,000	7	50		14	<b>11 P-48</b>
1:10	30		17,780	10	58		22	<b>12 P-52</b>